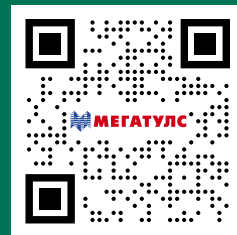


Пресеттер LEADER PLUS




m.conti



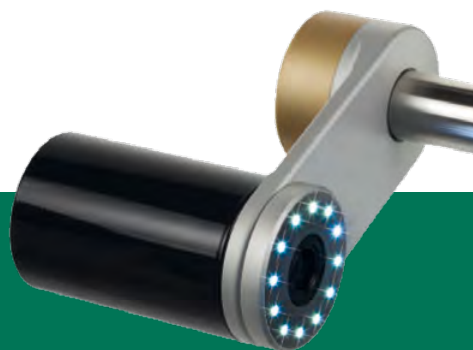
- * Высокопроизводительное устройство предварительной настройки – пресеттер, мощное и очень простое в использовании
- Измерение основных параметров инструмента: максимальный диаметр, высота (вылет)
- Подробная инспекция инструментов: осмотр состояние кромки, ленточки и т.д.
- Специальные модули:
GHOST – замер биения инструмента;
DXF – создание 2D эскиза измеряемого инструмента
- Точные измерения достигаются за счет использования СИСТЕМЫ БЛОКИРОВКИ ИНСТРУМЕНТА
- Передача данных инструмента по сети LAN прямо на стойку станка (Post Processor)
- Возможность подключения к другой системе передачи данных
- Стабильность и высокая точность измерений



Взаимозаменяемая инструментальная втулка



Система блокировки инструмента



Светодиодный кольцевой осветитель

Базовая комплектация:

- * Термостабилизированная стальная конструкция;
- * Высокоточная инструментальная втулка из закаленной стали с калибровочными сферами;
- * Высокоточные линейные направляющие, изготовленные из стали класса SP, движение по осям осуществляется за счет шаровых подшипников с рециркуляцией;
- * Светодиодная система освещения для проверки инструмента;
- * HD-камера с телецентрическими объективами;
- * Интеллектуальное, удобное для пользователя многоязычное программное обеспечение CVS COMPLETE;
- * 22-дюймовый широкоформатный вертикальный Full HD-монитор;
- * Площадь изображения внутри рамки – поле 7 x 7 мм. Кратность увеличения 40x;
- * Пневматическая фиксация осей;
- * Тонкая микрометрическая регулировка;
- * Тормоз вращения инструментальной втулки;
- * Наличие USB и подключение к локальной сети;
- * Операционная система WINDOWS 10;
- * Встроенный POST PROCESSOR (CONNECTIVITY PACK);
- * Количество ячеек памяти для хранения точек начала координат 100 шт.;
- * Количество ячеек памяти для хранения наименований инструмента 200 шт.;
- * Опорная тумба C231CKD.

Дополнительные опции:

- * Принтер этикеток DYMO 450;
- * Программа DXF – импорт и экспорт файлов DXF профиля инструмента;
- * Система блокировки инструмента;
- * 22-дюймовый монитор с сенсорным экраном.

