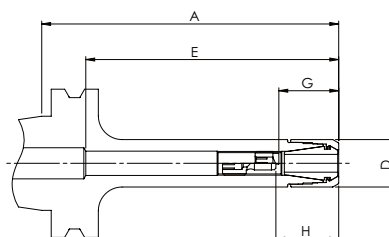
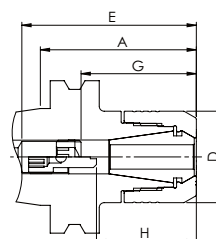


Цанговые патроны SK 30 по DIN 69871 –AD30



CENTRO|P – тонкое исполнение для минигаек HPCM

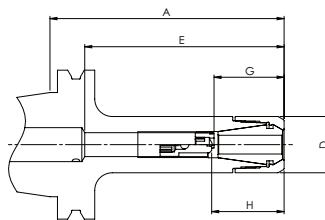
Обозначение	Номер для заказа	Форма	D	A ¹⁾	Макс. глубина посадки без упора	Глубина посадки с упором				Диапазон зажима / цанги	Зажимные гайки
						Тип U		Тип W			
						E	G макс.	G мин.	H макс.		
CP11M-AD30-A=50	43213000500	AD	16	50	68	36	18	26	12	1,0–7,0 GER11-HP	HPC11M• HPC11M-DI
CP11M-AD30-A=100	43213001000			100							



CENTRO|P – исполнение для зажимных гаек HPC

Обозначение	Номер для заказа	Форма	D	A ¹⁾	Макс. глубина посадки без упора	Глубина посадки с упором				Диапазон зажима / цанги	Зажимные гайки
						Тип U		Тип W			
						E	G макс.	G мин.	H макс.		
CP16-AD30-A=50	44313000500	AD	30	50	75	45	28	31	16	1,0–10,0 GER16-HP/HPD/GBD	HPC16• HPC16-DI
CP16-AD30-A=100	44313001000			100							
CP25-AD30-A=70	44513000700	AD	40	70	66	49	35	31	18	1,0–16,0 GER25-HP/HPD/GBD	HPC25• HPC25-DI
CP32-AD30-A=70	44613000700			70							

Цанговые патроны SK 40 по DIN 69871 –AD40 |AD/B40

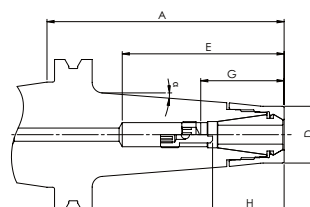

GER

МИНИ

 G 2,5
 25.000 об/мин
 или U S 1 ГММ

CENTRO | P – тонкое исполнение для минигаек HPCM

Обозначение	Номер для заказа	Форма	D	A ¹⁾	Макс. глубина посадки без упора	Глубина посадки с упором				Диапазон зажима / цанги	Зажимные гайки
						Тип U		Тип W			
						G макс.	G мин.	H макс.	H мин.		
CP11M-B40-A=70	43214000700	AD/B	16	70	60	32	15	22	7	1,0–7,0 GER11-HP	HPC11M• HPC11M-DI
CP11M-B40-A=100	43214001000			100	68	36	18	26	12		
CP11M-B40-A=130	43214001300			130	110	32	15	22	7		
CP11M-B40-A=160	43214001600			160	68	36	18	26	12		
CP16M-B40-A=70	43314000700		24	70	90	50	28	36	14	1,0–10,0 GER16-HP/HPD/GBD	HPC16MS• HPC16MS-DI
CP16M-B40-A=100	43314001000			100	110						
CP16M-B40-A=130	43314001300			130	140						
CP16M-B40-A=160	43314001600			160	170						


GER

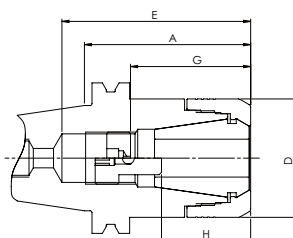
КОНИЧ.

 G 2,5
 25.000 об/мин
 или U S 1 ГММ

CENTRO | P – коническое исполнение для специальных гаек HPCC

Обозначение	Номер для заказа	Форма	D	A ¹⁾	α	Макс. глубина посадки без упора	Глубина посадки с упором				Диапазон зажима / цанги	Зажимные гайки
							Тип U		Тип W			
							G макс.	G мин.	H макс.	H мин.		
CPC16-B40-A=100	44314401000	AD/B	24	100	4,5	140	48	28	35	20	1,0–10,0 GER16-HP/ HPD/GBD	HPC16C• HPC16C-DI
CPC16-B40-A=160	44314401600			160	2,5	200						

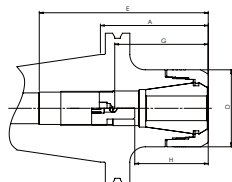
Цанговые патроны SK 40 по DIN 69871 –AD40 |AD/B40



CENTRO | P – исполнение для зажимных гаек HPC

Обозначение	Номер для заказа	Форма	D	A ¹⁾	Макс. глубина посадки без упора	Глубина посадки с упором				Диапазон зажима / цанги	Зажимные гайки	
						Тип U		Тип W				
						G макс.	G мин.	H макс.	H мин.			
CP16-AD40-A=70	44315000700	AD	30	70	110	45	28	31	16	1,0–10,0 GER16-HP/HPD/GBD	HPC16• HPC16-DI	
CP16-B40-A=70	44314000700	AD/B		100								140
CP16-AD40-A=100	44315001000	AD		130	200	45	31	16				
CP16-B40-A=100	44314001000	AD/B		160	240							
CP16-B40-A=130	44314001300			200	240	48	31	-	-			1,0–13,0 GER20-HP/HPD/GBD
CP16-B40-A=160	44314001600	AD/B		70	100	48	31	-	-			
CP16-B40-A=200	44314002000		130	160								
CP20-B40-A=70	44414000700	AD/B	32	70	100	48	31	-	-	1,0–13,0 GER20-HP/HPD/GBD	HPC20• HPC20-DI	
CP20-B40-A=130	44414001300			130	160							
CP25-B40-A=45	44514000450	AD/B	40	45	85	60	35	42	20	1,0–16,0 GER25-HP/HPD/GBD	HPC25• HPC25-DI	
CP25-AD40-A=70	44515000700			AD	70							110
CP25-B40-A=70	44514000700			AD/B	100	113	67	38	49			21
CP25-AD40-A=100	44515001000			AD/B	130	140						
CP25-B40-A=100	44514001000				160	118	60	35	42			20
CP25-B40-A=130	44514001300			200	148							
CP25-B40-A=160	44514001600	70	111	75	55	62	42	2,0–20,0 GER32-HP/HPD/GBD	HPC32• HPC32-DI			
CP25-B40-A=200	44514002000	AD/B	70							111		
CP32-AD40-A=50	44615000500	AD	50	50	85	70	52	52	26			
CP32-B40-A=50	44614000500	AD/B		70	111							
CP32-AD40-A=70	44615000700	AD		70	111	75	55	62	42			
CP32-B40-A=70	44614000700	AD/B		100	94							
CP32-AD40-A=100	44615001000	AD		100	94	70	52	52	32			
CP32-B40-A=100	44614001000	AD/B		130	135							
CP32-B40-A=130	44614001300		74	42	55	28						
CP32-B40-A=160	44614001600	70	42	55	28							
CP40-AD40-A=70 ²⁾	44715000700	AD	63	70	105	55	48	-	-	3,0–26,0 GER40-HP/HPD/GBD	HPC40• HPC40-DI	
CP40-AD40-A=100 ²⁾	44715001000			100	120							62

Цанговые патроны SK 50 по DIN 69871 –AD50 |AD/B50

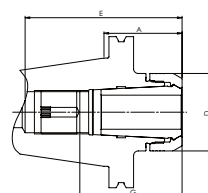


GER



CENTRO | P – исполнение для зажимных гаек HPC

Обозначение	Номер для заказа	Форма	D	A ¹⁾	Макс. глубина посадки без упора	Глубина посадки с упором				Диапазон зажима / цанги	Зажимные гайки								
						Тип U		Тип W											
						G макс.	G мин.	H макс.	H мин.										
CP16-AD50-A=70	44317000700	AD	30	70	100	45	28	35	16	1,0–10,0 GER16-HP/HPD/GBD	HPC16• HPC16-DI								
CP16-AD50-A=100	44317001000											55	41						
CP16-AD50-A=160	44317001600					40	70	120	64					35	48	20	1,0–16,0 GER25-HP/HPD/GBD	HPC25• HPC25-DI	
CP25-AD50-A=100	44517001000	100	150																
CP25-AD50-A=160	44517001600			AD/B	50					70	120	85	59						70
CP32-B50-A=100	44616001000	100	150																
CP32-B50-A=160	44616001600					AD	63	70	120					60	48	-	-	3,0–26,0 GER40-HP/HPD/GBD	
CP40-AD50-A=100	44717001000	100	150	70	150					70	48	-	-						



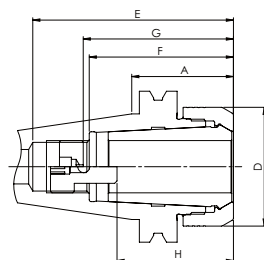
GOZ



CENTRO | P – исполнение для зажимных гаек HPC

Обозначение	Номер для заказа	Форма	D	A ¹⁾	Макс. глубина посадки без упора	Глубина посадки с упором				Диапазон зажима / цанги	Зажимные гайки
						Тип U		Тип W			
						G макс.	G мин.	H макс.	H мин.		
CP225DG-B50-A=50	48416000500	AD/B	50	50	110	66	55	-	-	2,0–25,0 FM25DG•HP	HPC225• HPC225-DIG
CP432DG-B50-A=50	48716000500		63			70	62	-	-	4,0–32,0 FM32DG	HPC432• HPC432-DIG

Цанговые патроны SK 40 по DIN 69871 – AD40 | AD/B40



CENTRO | P – исполнение для зажимных гаек HPC

Обозначение	Номер для заказа	Форма	D	A ¹⁾	Макс. глубина посадки без упора		Глубина посадки с упором				Диапазон зажима / цанги	Зажимные гайки
					E ²⁾	F ²⁾	Тип U		Тип W			
							G макс.	G мин.	H макс.	H мин.		
CP225DG-B40-A=40	48414000400	AD/B	50	40	80	59	65	53	48	37	2,0–25,0 FM25DG•HP	HPC225• HPC225-DIG

¹⁾ Размер A относится к зажимным гайкам без уплотнительных шайб. Размер A¹⁾ для зажимных гаек с уплотнительными шайбами см. Зажимные гайки

²⁾ Без канавки по DIN 69871 перед фланцем для захвата роботом