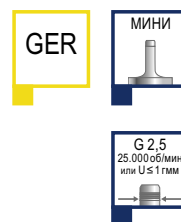
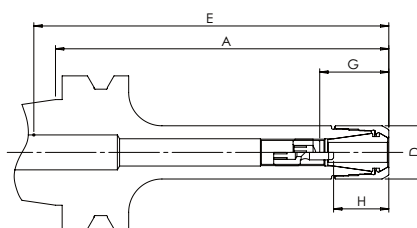


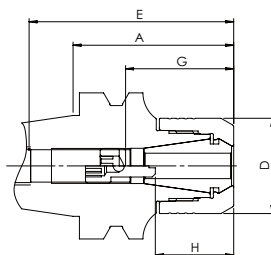
Цанговые патроны MAS/BT по JIS B 6339 – MAS/BT30 (AD)



CENTRO | P – тонкое исполнение для минигаек НРСМ

Обозначение	Номер для заказа	Форма	D	A ¹⁾	Макс. глубина посадки без упора	Глубина посадки с упором				Диапазон зажима / цанги	Зажимные гайки
						Тип U		Тип W			
						G макс.	G мин.	H макс.	H мин.		
CP11M-BT30-A=50	43263000500	AD	16	50	68	32	18	22	12	1,0–7,0 GER11-HP	НРС11М• НРС11М-ДИ
CP11M-BT30-A=100	43263001000			100		36		26			

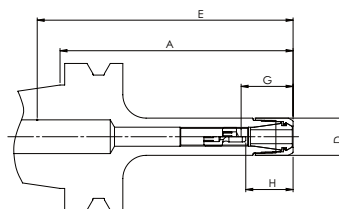
Цанговые патроны MAS/BT по JIS B 6339 – MAS/BT30 (AD)



CENTRO|P – исполнение для зажимных гаек HPC

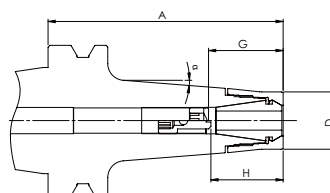
Обозначение	Номер для заказа	Форма	D	A ¹⁾	Макс. глубина посадки без упора	Глубина посадки с упором				Диапазон зажима / цанги	Зажимные гайки		
						Тип U		Тип W					
						G макс.	G мин.	H макс.	H мин.				
CP16-BT30-A=50	44363000500	AD	30	50	73	44	28	31	16	1,0–10,0 GER16-HP/HPD/GBD	HPC16• HPC16-DI		
CP16-BT30-A=60	44363000600			60	82	45	28	31	14				
CP16-BT30-A=75	44363000750			75	97								
CP16-BT30-A=90	44363000900			90	112	44						16	
CP16-BT30-A=100	44363001000			100	123								
CP16-BT30-A=120	44363001200			120	112	45							14
CP20-BT30-A=75	44463000750		32	75	65	47				31	-		-
CP25-BT30-A=60	44563000600		40	60	77	59	35	42	30	1,0–16,0 GER25-HP/HPD/GBD	HPC25• HPC25-DI		
CP25-BT30Z-A=75	44563000750			75	72	56	38	39	23				
CP25-BT30Z-A=90	44563000900			90	87								
CP25-BT30Z-A=120	44563001200			120	115								
CP32-BT30Z-A=60	44663000600			50	60	69						52	42
CP32-BT30Z-A=75	44663000750	75	84		62	45				24			
CP32-BT30Z-A=90	44663000900	90	94										

Цанговые патроны MAS/BT по JIS B 6339 – MAS/BT40 (AD | AD/B)



CENTRO | P – тонкое исполнение для минигаек HPCM

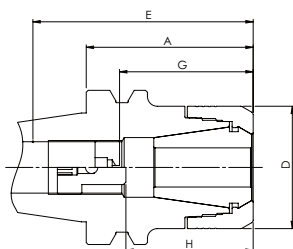
Обозначение	Номер для заказа	Форма	D	A ¹⁾	Макс. глубина посадки без упора	Глубина посадки с упором				Диапазон зажима / цанги	Зажимные гайки
						Тип U		Тип W			
						G макс.	G мин.	H макс.	H мин.		
CP11M-BTB40-A=75	43264000750	AD/B	16	75	100	30	15	21	8	1,0–7,0 GER11-HP	HPC11M• HPC11M-DI
CP11M-BTB40-A=100	43264001000			100	68	36	18	26	12		
CP11M-BTB40-A=120	43264001200			120	140	30	15	21	8		
CP11M-BTB40-A=160	43264001600			160	68	36	18	26	12		
CP16M-BTB40-A=75	43364000750	AD/B	24	75	100	49	27	32	16	1,0–10,0 GER16-HP/HPD/GBD	HPC16MS• HPC16MS-DI
CP16M-BTB40-A=90	43364000900			90	115						
CP16M-BTB40-A=120	43364001200			120	145						
CP16M-BTB40-A=150	43364001500			150	175						



CENTRO | P – коническое исполнение для специальных гаек HPCC

Обозначение	Номер для заказа	Форма	D	A ¹⁾	α	Макс. глубина посадки без упора	Глубина посадки с упором				Диапазон зажима / цанги	Зажимные гайки
							Тип U		Тип W			
							G макс.	G мин.	H макс.	H мин.		
CPC16-BTB40-A=100	44364401000	AD/B	24	100	4,5	72	48	28	35	20	1,0–10,0 GER16-HP/ HPD/GBD	HPC16C• HPC16C-DI
CPC16-BTB40-A=160	44364401600			160								

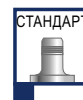
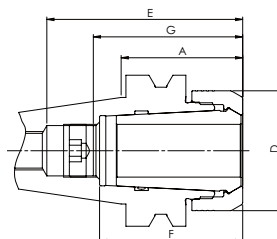
Цанговые патроны MAS/BT по JIS B 6339 – MAS/BT40 (AD|AD/B)



CENTRO|P – исполнение для зажимных гаек HPC

Обозначение	Номер для заказа	Форма	D	A ¹⁾	Макс. глубина посадки без упора	Глубина посадки с упором				Диапазон зажима / цанги	Зажимные гайки
						Тип U		Тип W			
						G макс.	G мин.	H макс.	H мин.		
CP16-BT40-A=70	44365000700	AD	30	70	110	45	28	31	16	1,0–10,0 GER16-HP/HPD/GBD	HPC16• HPC16-DI
CP16-BTB40-A=70	44364000700	AD/B									
CP16-BT40-A=100	44365001000	AD		100	138						
CP16-BTB40-A=100	44364001000	AD/B		120	140						
CP16-BT40-A=120	44364001200	AD/B		160	198						
CP16-BTB40-A=120	44364001200	AD/B		200	238						
CP20-BTB40-A=75	44464000750	AD/B	32	75	76	57	31	-	-	1,0–13,0 GER20-HP/HPD/GBD	HPC20• HPC20-DI
CP20-BTB40-A=120	44464001200	AD/B		120	105						
CP25-BTB40-A=55	44564000550	AD/B	40	55	93	60	44	42	20	1,0–16,0 GER25-HP/HPD/GBD	HPC25• HPC25-DI
CP25-BT40-A=70	44565000700	AD		70	110						
CP25-BTB40-A=70	44564000700	AD/B		100	100						
CP25-BT40-A=100	44565001000	AD									
CP25-BTB40-A=100	44564001000	AD/B									
CP25-BTB40-A=120	44564001200	AD/B									
CP25-BTB40-A=160	44564001600	AD/B	160	116							
CP25-BTB40-A=200	44564002000	AD/B	200	146							
CP32-BTB40-A=55	44664000550	AD/B	50	55	90	70	52	61	35	2,0–20,0 GER32-HP/HPD/GBD	HPC32• HPC32-DI
CP32-BT40-A=70	44665000700	AD		70	100						
CP32-BTB40-A=70	44664000700	AD/B		100	113						
CP32-BT40-A=100	44665001000	AD									
CP32-BTB40-A=100	44664001000	AD/B									
CP32-BTB40-A=120	44664001200	AD/B									
CP32-BTB40-A=160	44664001600	AD/B	120	110							
CP32-BTB40-A=160	44664001600	AD/B	160	129							
CP40-BT40-A=70	44765000700	AD	63	70	90	58	48	-	-	3,0–26,0 GER40-HP/HPD/GBD	HPC40• HPC40-DI
CP40-BT40-A=100	44765001000			100	120						

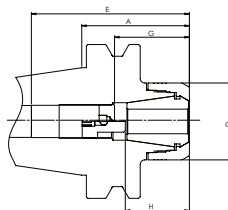
Цанговые патроны MAS/BT по JIS B 6339 – MAS/BT40 (AD/B)



CENTRO | P – исполнение для зажимных гаек HPC

Обозначение	Номер для заказа	Форма	D	A ¹⁾	Макс. глубина посадки без упора		Глубина посадки с упором				Диапазон зажима / цанги	Зажимные гайки
					E ²⁾	F ²⁾	Тип U		Тип W			
							G макс.	G мин.	H макс.	H мин.		
CP225DG-BTB40-A=48	48464000480	AD/B	50	48	89	59	62	56	-	-	2,0–25,0 FM25DG-HP	HPC225• HPC225-DIG

Цанговые патроны MAS/BT по JIS B 6339 – MAS/BT50 (AD | AD/B)



CENTRO | P – исполнение для зажимных гаек HPC

Обозначение	Номер для заказа	Форма	D	A ¹⁾	Макс. глубина посадки без упора		Глубина посадки с упором				Диапазон зажима / цанги	Зажимные гайки
					E		Тип U		Тип W			
							G макс.	G мин.	H макс.	H мин.		
CP32-BT50-A=70	44667000700	AD	50	70	90	75	45	55	30	2,0–20,0 GER32-HP/HPD/GBD	HPC32• HPC32-DI	
CP32-BTB50-A=100	44666001000	AD/B		100	150	70	53	63	35			
CP32-BTB50-A=160	44666001600			160	200	80	53	60				
CP40-BT50-A=70	44767000700	AD	63	70	120	48	55	-	-	3,0–26,0 GER40-HP/HPD/GBD	HPC40• HPC40-DI	
CP40-BT50-A=100	44767001000			100	150		70					

¹⁾ Размер A относится к зажимным гайкам без уплотнительных шайб. Размер A¹⁾ для зажимных гаек с уплотнительными шайбами см. стр. 55

²⁾ Глубина посадки, размер E для хвостовиков ≤ 20 мм и размер F для хвостовиков > 20 мм