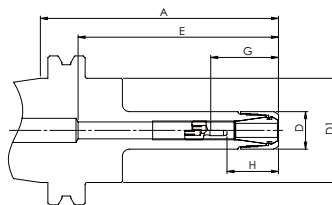
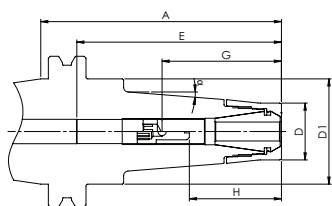


## Цанговые патроны по ANSI B.50 – CAT40 (AD/B)



CENTRO | P – тонкое исполнение для минигаек HPCM

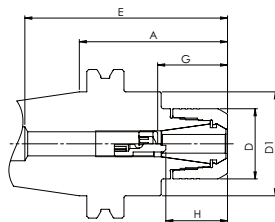
Обозначение	Номер для заказа	Форма	D	D1	A <sup>1)</sup>	Макс. глубина посадки без упора	Глубина посадки с упором				Диапазон зажима / цанги	Зажимные гайки
							Тип U		Тип W			
							E	G макс.	G мин.	H макс.		
CP11M-CAT40-A=4 <sup>2)</sup>	43275001016	AD/B	16	44,45	4"	130	43	19	32	10	1,0–7,0 GER11-HP	HPC11M• HPC11M-DI
CP11M-CAT40-A=5 <sup>2)</sup>	43275001270				5"	150						



CENTRO | P – коническое исполнение для специальных гаек HPCC

Обозначение	Номер для заказа	Форма	D	D1	A <sup>1)</sup>	$\alpha$	Макс. глубина посадки без упора	Глубина посадки с упором				Диапазон зажима / цанги	Зажимные гайки
								Тип U		Тип W			
								E	G макс.	G мин.	H макс.		
CPC16-CAT40-A=4 <sup>2)</sup>	44375401016	AD/B	30	44,45	4"	4,5	125	56	29	42	18	1,0–10,0 GER16-HP/ HPD/GBD	HPC16C• HPC16C-DI
CPC16-CAT40-A=6 <sup>2)</sup>	44375401524				6"	2,5	175	66		47			

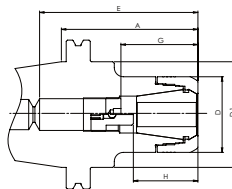
# Цанговые патроны по ANSI B.50 – CAT40 (AD/B)



CENTRO | P – исполнение для зажимных гаек HPC

Обозначение	Номер для заказа	Форма	D	D1	A <sup>1)</sup>	Макс. глубина посадки без упора	Глубина посадки с упором				Диапазон зажима / цанги	Зажимные гайки
							Тип U		Тип W			
							E	G макс.	G мин.	H макс.		
CP16-CAT40-A=2,5 <sup>2)</sup>	44375000635	AD/B	30	44,45	2,5"	75	45	28	32	16	1,0–10,0 GER16-HP/ HPD/GBD	HPC16• HPC16-DI
CP16-CAT40-A=4 <sup>2)</sup>	44375001016				4"	125						
CP16-CAT40-A=5 <sup>2)</sup>	44375001270				5"	150						
CP20-CAT40-A=3 <sup>2)</sup>	44475000762		32		3"	63	33	-	-	1,0–13,0 GER20-HP/ HPD/GBD	HPC20• HPC20DI	
CP20-CAT40-A=4 <sup>2)</sup>	44475001016				4"	63						
CP25-CAT40-A=4 <sup>2)</sup>	44575001016		40		4"	85	65	35	45	26	1,0–16,0 GER25-HP/ HPD/GBD	HPC25• HPC25-DI
CP32-CAT40-A=3 <sup>2)</sup>	44675000762		50		3"	94	62	75	58	44	2,0–20,0 GER32-HP/ HPD/GBD	HPC32• HPC32-DI
CP32-CAT40-A=4 <sup>2)</sup>	44675001016				4"		65	41	48	27		
CP32-CAT40-A=5 <sup>2)</sup>	44675001270				5"		51	75	58	26		
CP32-CAT40-A=6 <sup>2)</sup>	44675001524				6"		65	41	48	27		
CP40-CAT40-A=4 <sup>2)</sup>	44775001016	63	4"	74	-	-	-	-	3,0–26,0 GER40-HP/ HPD/GBD	HPC40• HPC40-DI		

## Цанговые патроны по ANSI B.50 – CAT50 (AD/B)



CENTRO | P – исполнение для зажимных гаек HPC

Обозначение	Номер для заказа	Форма	D	D1	A <sup>1)</sup>	Макс. глубина посадки без упора	Глубина посадки с упором				Диапазон зажима / цанги	Зажимные гайки	
							Тип U		Тип W				
							G макс.	G мин.	H макс.	H мин.			
CP16-CAT50-A=4 <sup>2)</sup>	44377001016	AD/B	30	69,85	4"	125	57	30	43	19	1,0–10,0 GER16-HP/ HPD/GBD	HPC16• HPC16-DI	
CP16-CAT50-A=6 <sup>2)</sup>	44377001524				6"	175							
CP20-CAT50-A=4 <sup>2)</sup>	44477001016		32		4"	87	65	32	-	-	1,0–13,0 GER20-HP/ HPD/GBD	HPC20• HPC20-DI	
CP20-CAT50-A=6 <sup>2)</sup>	44477001524				6"	115							
CP25-CAT50-A=4 <sup>2)</sup>	44577001016		40		40	4"	85	65	36	46	25	1,0–16,0 GER25-HP/ HPD/GBD	HPC25• HPC25-DI
CP25-CAT50-A=6 <sup>2)</sup>	44577001524					6"	115						
CP32-CAT50-A=4 <sup>2)</sup>	44677001016		50		50	4"	95	65	41	-	27	2,0–20,0 GER32-HP/ HPD/GBD	HPC32• HPC32-DI
CP32-CAT50-A=6 <sup>2)</sup>	44677001524					6"	120						
CP40-CAT50-A=4 <sup>2)</sup>	44777001016		63		63	4"	95	57	47	-	-	3,0–26,0 GER40-HP/ HPD/GBD	HPC40• HPC40-DI
CP40-CAT50-A=6 <sup>2)</sup>	44777001524					6"	120	67					

<sup>1)</sup> Размер A относится к зажимным гайкам без уплотнительных шайб. Размер A<sup>1)</sup> для зажимных гаек с уплотнительными шайбами см. стр. 52 и 53

<sup>2)</sup> CAT40 в соответствии со стандартом ANSI B.50 поставляется с резьбой 5/8"-11 UNC/  
CAT50 в соответствии со стандартом ANSI B.50 поставляется с резьбой 1"-8 UNC