

Зажимные ключи RO | DRO



Гениально просто, просто гениально!

Наши роликовые ключи были разработаны для безопасного, быстрого и простого крепления инструмента в патроне без опасности травмирования, поскольку они не могут соскочить с гайки, как стандартные или крючковые ключи.

Они могут поставляться в двух исполнениях: со стандартной рукояткой или с квадратом для использования с динамометрическим ключом.

Наши роликовые ключи подходят для:

- = всех зажимных гаек CENTRO | P, а также всех стандартных гаек по DIN ISO 15488 (ER/ESX) с наружными диаметрами 10/16/22/24/30/32/35/40/42/50/63 мм
- = всех зажимных гаек без пазов или отверстий, которые более всего подходят для высокоскоростной обработки вследствие лучшей балансировки и меньшего уровня шума.

Роликовый ключ RO с рукояткой

Обозначение	Номер для заказа	Для зажимных гаек
ROD10	4996200	HPC8M
RO16	4990400	HPC11M•HPC11M-DI
RO22	4990500	HPC16MS•HPC16MS-DI
RO24	4990600	HPC16M•HPC16M-DI•HPC16C•HPC16C-DI
RO30	4990800	HPC16•HPC16-DI•CP16-HSS-Ø-0,4•CP16-HSS-DI-Ø-0,4•ST16-GB
RO32	4991000	HPC20•HPC20-DI•CP20-HSS-Ø-0,4•CP20-HSS-DI-Ø-0,4•ST20-GB
RO40	4991400	HPC25•HPC25-DI•CP25-HSS-Ø-0,4•CP25-HSS-DI-Ø-0,4•ST25-GB
RO50	4991800	HPC32•HPC32-DI•CP32-HSS-Ø-0,4•CP32-HSS-DI-Ø-0,4•ST32-GB•HPC225•HPC225-DIG
RO63	4992000	HPC40•HPC40-DI•CP40-HSS-Ø-0,4•CP40-HSS-DI-Ø-0,4•ST40-GB•HPC432•HPC432-DIG



Роликовый ключ - насадка для измерения крутящего момента DRO

Обозначение	Номер для заказа	VKT	Для зажимных гаек
DRO16	4993400	9x12	HPC11M•HPC11M-DI
DRO22	4993500		HPC16MS•HPC16MS-DI
DRO24	4993600		HPC16M•HPC16M-DI•HPC16C•HPC16C-DI
DRO30	4993800	9x12	HPC16•HPC16-DI•CP16-HSS-Ø-0,4•CP16-HSS-DI-Ø-0,4•ST16-GB
DRO32	4994000		HPC20•HPC20-DI•CP20-HSS-Ø-0,4•CP20-HSS-DI-Ø-0,4•ST20-GB
DRO40	4994400	14x18	HPC25•HPC25-DI•CP25-HSS-Ø-0,4•CP25-HSS-DI-Ø-0,4•ST25-GB
DRO50	4994800		HPC32•HPC32-DI•CP32-HSS-Ø-0,4•CP32-HSS-DI-Ø-0,4•ST32-GB•HPC225•HPC225-DIG
DRO63	4995000		HPC40•HPC40-DI•CP40-HSS-Ø-0,4•CP40-HSS-DI-Ø-0,4•ST40-GB•HPC432•HPC432-DIG



Зажимные ключи DMSE



Динамометрические ключи DMSE

Обозначение	Номер для заказа	VKT	Момент затяжки	Для роликовых ключей - насадок для измерения крутящего момента
DMSE-5-25	4491000		5 – 25 Nm	DRO16•DRO22
DMSE-10-50	4491200	9x12	10 – 50 Nm	DRO16•DRO22•DRO24
DMSE-20-100	4491400		20 – 100 Nm	DRO24•DRO30•DRO32•DRO35
DMSE-40-200	4491600	14x18	40 – 200 Nm	DRO40•DRO42•DRO50•DRO63
DMSE-60-300	4491800		60 – 300 Nm	DRO63 (для CP432DG)

Приспособления для крепления инструмента TBRS



Приспособления для крепления инструмента TBRS с роликами

Обозначение	Номер для заказа	D	Для хвостовиков
TBRS25	4980200	25	HSK25
TBRS32	4980400	32	HSK32•C3
TBRS40	4980600	40	HSK40•C4
TBRS46	4980800	46	MAS/BT30
TBRS50	4981000	50	SK30•HSK50•C5
TBRS63	4981200	63	SK40•HSK63•C6•MAS/BT40•CAT40
TBRS80	4981600	80	HSK80•C8
TBRS97	4981800	97,5	SK50
TBRS100	4982000	100	HSK100•MAS/BT50•CAT50



- = для быстрого и простого крепления цанговых патронов за фланец с использованием роликов при снятии и установке режущего инструмента - фрикционное стопорение и вследствие этого самоблокирование, идеально подходит для HSK форм E и F, а также для крепления многоугольных хвостовиков
- = для всех распространенных устройств крепления инструмента, таких как SK (DIN 69871), HSK (DIN 69893 – формы A, B, C, D, E, F), многоугольные хвостовики (ISO 26623-1), MAS/BT (JIS B 6339) и CAT (ANSI B5.50)

Уплотнительные шайбы DI | DIG


GER

Уплотнительные шайбы DI

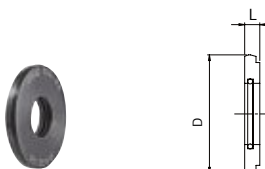
Обозначение	Номер для заказа	D	L	Профиль	Отверстие от - до	Шаг мм	Перекрытие	Для зажимных гаек	Для цанг	
DI16	2430301	12,6	2	●	1,0 – 10,0	0,5	+0,4/-0,1	HPC16MS-DI• HPC16M-DI• HPC16C-DI• HPC16-DI	GER16-HP	
	2430304			●	1/8"•3/16"•1/4"•5/16"•3/8"					
DI20	2440301	15,8		●	2,0 – 13,0	0,5		HPC20-DI	GER20-HP	
DI25	2450301	20,2		●	2,0 – 16,0			HPC25-DI	GER25-HP	
DI32	2460301	26,2		●	2,0 – 20,0	1/8"•3/16"•1/4"•5/16"• 3/8"•1/2"•5/8"•3/4"		0,5	HPC32-DI	GER32-HP
	2460304			●	3,0 – 26,0					
DI40	2470301	34,2		●	1/8"•3/16"•1/4"•5/16"•3/8"• 1/2"•5/8"•3/4"•7/8"•1"	0,5		HPC40-DI	GER40-HP	
	2470304			●						

Пример оформления заказа

Пожалуйста, дополните номер для заказа, добавьте диаметр.

Например, DI32 Ø 16 мм = номер для заказа 24603011600 или соответственно Ø 1/2" = номер для заказа 24603041270

Смотрите для этого таблицу пересчета дюймов в мм на стр. <?>.


GOZ

Уплотнительные шайбы DIG

Обозначение	Номер для заказа	D	L	Профиль	Отверстие от - до	Шаг мм	Перекрытие	Для зажимных гаек	Для цанг
DIG225 (DS50)	2159201	31	4	●	4,0 – 25,0	1,0	-0,5	HPC225-DIG	FM25DG•HP
DIG432 (DS60)	2159301	40		●	4,0 – 32,0			HPC432-DIG	FM32DG

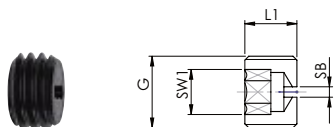
Кодоноситель BIS


GER
GOZ
GB

Кодоноситель BIS (BALLUFF)

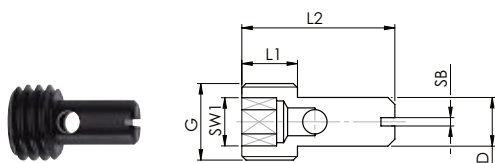
Обозначение	Номер для заказа	Для цанговых патронов
BIS C-122-04/L	4499900	Все HSK-A

Регулируемые упорные винты AS-U | AS-W



Регулируемые упорные винты AS-U

Обозначение	Номер для заказа	G	SW1	SB	L1	Для цанговых патронов
AS-CP11-U	44981000100	M8x1	4	1,6	8	CP11M•CPC11M
AS-CP16-U	44982000100	M11x1	6			CP16M•CPC16M•CP16•CPC16
AS-CP20-U	44983000100	M14x1	5	1,5		CP20
AS-CP25/32/225-U	44984000101	M18x2,5	6	1,6	10	CP25•CP32•CP225DG (для старых серий патронов)
AS-CP25-U	44984000102	M18x1,5				CP25
AS-CP32/225-U	44984000103	M22x1,5				CP32•CP225DG (для серий патронов с осени 2011 г.)
AS-CP40-U	44985000100	M28x1,5			25	CP40



Регулируемые упорные винты AS-W

Обозначение	Номер для заказа	G	SW1	SB	L1	L2	D	Для цанговых патронов
AS-CP11-W	44981000200	M8x1	4	1,2	8	18	4,5	CP11M•CPC11M
AS-CP16-W	44982000200	M11x1				22	7	CP16M•CPC16M•CP16•CPC16 (для старых серий патронов)
AS-CP25/32/225-W	44984000201	M18x2,5	6	1,6	10	28	10,5	CP25•CP32•CP225DG (для старых серий патронов)
AS-CP25-W	44984000202	M18x1,5					CP25	
AS-CP32/225-W	44984000203	M22x1,5					CP32•CP225DG (для серий патронов с осени 2011 г.)	

Щетка для чистки конусов KWK



Щетка для чистки конусов KWK-ER

Обозначение	Номер для заказа	Для патронов и оправок
KWK-ER11	2220100	CP11M
KWK-ER16	2220200	CP16•CPC16•CP16M•ST16-GB
KWK-ER20	2220300	CP20•ST20-GB
KWK-ER25	2220400	CP25•ST25-GB
KWK-ER32	2220500	CP32•ST32-GB

для чистки цанговых зажимов

Щетки Flex-Hone® FH

Щетки Flex-Hone®

Мы рекомендуем для чистки отверстий в цангах использовать щетки Flex-Hone®. Щетки являются гибкими и сначала имеют повышенный размер, так что в новом состоянии они могут применяться также для немного больших диаметров, затем вплоть до полного износа они могут использоваться также для меньших диаметров.

Инструкция по использованию

Щетки Flex-Hone® должны вводиться в цангу и выводиться из цанги с вращением.

Используйте обычную эмульсию для хонингования или сверления!
 Частота вращения в зависимости от диаметра должна составлять от 60 до 600 об/мин.



Щетки Flex-Hone® FH

Обозначение	Номер для заказа	Поставляемые размеры (при заказе указывать Ø)
FH-BC 180 SC	2400501	6,4•7•8•9•10•11•12•12,7•14•16•18•20•22,2•25,4

Пример оформления заказа

Пожалуйста, дополните номер для заказа, добавьте диаметр.

Например, FH-BC 180 SC Ø 12,7 мм = номер для заказа 24005011270

Трубки подачи СОЖ и ключи IKR | SCHL-IKR



Трубки подачи СОЖ IKR

Обозначение	Номер для заказа	Для HSK	Форма	G
IKR-HSK32	2490300	32	А и Е	M10x1
IKR-HSK40	2490400	40		M12x1
IKR-HSK50	2490500	50		M16x1
IKR-HSK63	2490600	63		M18x1
IKR-HSK80	2490700	80		M20x1,5
IKR-HSK100	2490800	100		M24x1,5



Ключ SCHL-IKR для сопел для подвода СОЖ

Обозначение	Номер для заказа	Для HSK
SCHL-IKR-HSK32	2492300	32
SCHL-IKR-HSK40	2492400	40
SCHL-IKR-HSK50	2492500	50
SCHL-IKR-HSK63	2492600	63
SCHL-IKR-HSK80	2492700	80
SCHL-IKR-HSK100	2492800	100