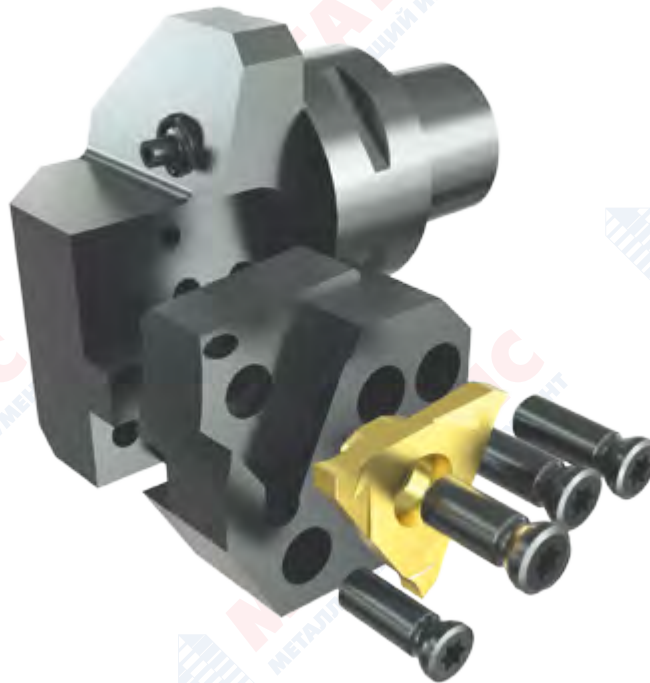


Обзор инструментальной системы The Tool System Overview

Пожалуйста, прочтите общие инструкции по использованию на странице
Please read the general instructions for use on page

431

Модульная система из базового держателя и кассет
Modular system of basic toolholder and cassette



Система базовых держателей и кассет, подходящих для различных инструментальных систем simturn.

Базовые держатели с многоугольными хвостовиками согласно ISO 26623 подходят для внутренней и наружной обработки.

System of modular basic toolholders and matching cassettes for a variety of simturn product groups.

The basic toolholders with polygonal shanks according to ISO 26623 are available for internal and external applications.

Модульные державки
simturn OA > Державка

Модульные базовые оправки с многоугольным хвостовиком согласно ISO 26623, радиальное применение

Базовые оправки Simtek с многоугольным хвостовиком согласно ISO 26623 для касет TOA.

Modular Base Toolholder with Polygon Shank According to ISO 26623, Radial Application

SIMTEK toolholder with polygon shank according to ISO 26623 for TOA-cassettes.



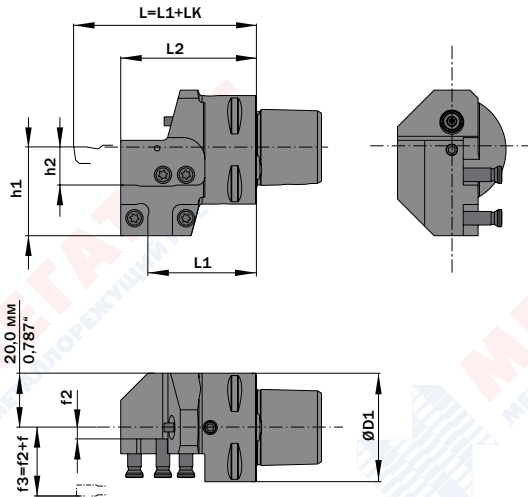
Крутящий момент затяжки винта

7,0 Н*М



Условные обозначения. Стр

425



Размеры f и LK зависят от кассеты

На рисунке показана: TOA.00C4 R

ØD1	Наименование	Webcode	h1	h2	f2	L1	L2	Винт	Отвертка	Connectcode	Adaptcode
MM			MM	MM	MM	MM	MM				
32,0	TOA.00C3 R/L	R AAAD L AJUB	31,6	12,95	4,2	36,0	46,0	T M5x15 T20R	T20R	-	R: TOA.R L: TOA.L
40,0	TOA.00C4 R/L	R AAXØ L AEEX	31,6	12,95	4,2	40,0	50,0	T M5x15 T20R	T20R	-	R: TOA.R L: TOA.L
50,0	TOA.00C5 R/L	R AEN3 L AKM8	31,6	12,95	4,2	40,0	50,0	T M5x15 T20R	T20R	-	R: TOA.R L: TOA.L
63,0	TOA.00C6 R/L	R AFJP L APM3	31,6	12,95	4,2	42,0	52,0	T M5x15 T20R	T20R	-	R: TOA.R L: TOA.L

Пример оформления заказа: TOA.00C4 R (R = Правое исполнение)

- Технические характеристики могут быть изменены без предварительного уведомления
- Регулярно проверяйте правильность настройки сопла подачи СОЖ.

- Technical changes reserved
- The stability of the coolant nozzle should be checked regularly.

simturn AX
simturn DX
simturn H2
simturn K2
simturn C4
simturn GX
simturn E3
simturn E12
simturn FX
simturn Decolletage
simturn OA
Index

Модульные державки
simturn OA > Державка

Модульные базовые оправки с многоугольным хвостовиком согласно ISO 26623, торцевое применение

Базовые оправки Simtek с многоугольным хвостовиком согласно ISO 26623 для кассет TOA.

Modular Base Toolholder with Polygon Shank According to ISO 26623, Face Applications

SIMTEK toolholder with polygon shank according to ISO 26623 for TOA-cassettes.

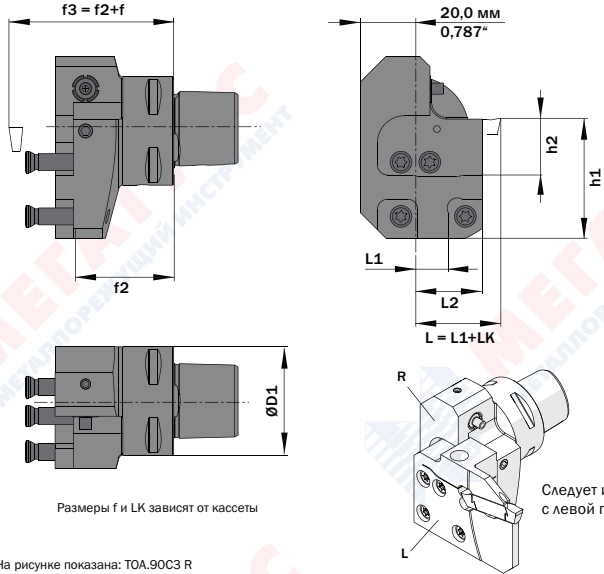
Крутящий момент затяжки винта

7,0 Н*М



Условные обозначения. Стр

425



Размеры f и LK зависят от кассеты

Следует использовать правую державку с левой пластиной и наоборот

На рисунке показана: TOA.90C3 R

ØD1	Наименование	Webcode	h1	h2	f2	L1	L2	Винт	Отвертка	Connectcode	Adaptcode
32,0	TOA.90C3 R/L	R ACFP L ABCU	31,6	12,95	29,5	10,0	20,0	TМ5х15Т20R	T20R	-	R: TOA.L L: TOA.R
40,0	TOA.90C4 R/L	R AJVH L AAØD	31,6	12,95	34,5	10,0	20,0	TМ5х15Т20R	T20R	-	R: TOA.L L: TOA.R
50,0	TOA.90C5 R/L	R ANCY L APMN	31,6	12,95	34,5	10,0	20,0	TМ5х15Т20R	T20R	-	R: TOA.L L: TOA.R
63,0	TOA.90C6 R/L	R AE57 L ADQ6	31,6	12,95	36,5	10,0	20,0	TМ5х15Т20R	T20R	-	R: TOA.L L: TOA.R

Пример оформления заказа: **TOA.90C5 R** (R = Правое исполнение)

- Технические характеристики могут быть изменены без предварительного уведомления
- Регулярно проверяйте правильность настройки сопла подачи СОЖ.

- Technical changes reserved
- The stability of the coolant nozzle should be checked regularly.

Информация

Условные обозначения. Стр.

TW
ST

Стальная державка

R

Правая показана, левая - зеркальное отображение



Подвод СОЖ через инструмент

simturn AX

simturn DX

simturn H2

simturn K2

simturn C4

simturn GX

simturn E3

simturn E12

simturn FX

simturn
Decolletage

simturn OA

Index

425

simturn AX

simturn DX

simturn H2

simturn K2

simturn C4

simturn GX

simturn E3

simturn E12

simturn FX

simturn
Decolletage

simturn OA

Index

Указатель

Перечень инструмента simturn OA

Наименование	Стр.
TOA.00C3 L	423
TOA.00C3 R	423
TOA.00C4 L	423
TOA.00C4 R	423
TOA.00C5 L	423
TOA.00C5 R	423
TOA.00C6 L	423
TOA.00C6 R	423
TOA.90C3 L	424
TOA.90C3 R	424
TOA.90C4 L	424
TOA.90C4 R	424
TOA.90C5 L	424
TOA.90C5 R	424
TOA.90C6 L	424
TOA.90C6 R	424